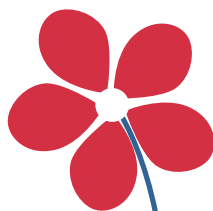


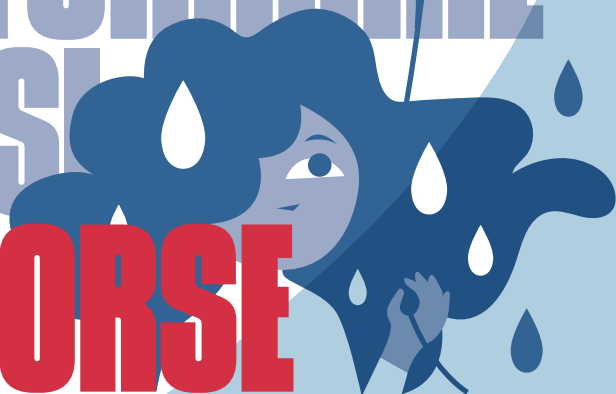


CISMAI

COORDINAMENTO ITALIANO DEI SERVIZI
CONTRO IL MALTRATTAMENTO E L'ABUSO ALL'INFANZIA
SOCIETÀ SCIENTIFICA (DM SALUTE 2/8/17)



TRASFORMARE LE CRISI IN RISORSE



La tutela delle bambine e dei bambini
nella sfida del cambiamento

 **3^A TAPPA MILANO**
25 SETTEMBRE 2026

Pensare e conoscere l'abuso sessuale:
nuove forme, vecchie resistenze e
inedite consapevolezze per survivor,
operatori e autori di reato

con il patrocinio di



grazie a



in collaborazione con



Pensare e conoscere l'abuso sessuale: nuove forme, vecchie resistenze e inedite consapevolezze per survivor, operatori e autori di reato

- 9.00 **Saluti istituzionali e apertura dei lavori**
Marianna Giordano, Presidente Cismai
Pragathi Tummala, Chief Executive Officer, International Society for the Prevention of Child Abuse and Neglect (ISPCAN)
- Moderata la mattinata:
Luca Milani, professore ordinario di psicologia dello sviluppo, Università Cattolica del Sacro Cuore di Milano
- 9.30 **L'abuso tecnomediato: conoscere per prevenire, intervenire, proteggere**
Cristina Bonucchi, P.D.T. Psicologo della Polizia di Stato, Direttore dell'Unità di Analisi del Crimine Informatico del Servizio Polizia Postale e per la Sicurezza Cibernetica
- 10.15 **Insieme per la prevenzione degli abusi nella Chiesa**
Un dialogo tra:
Monsignor Luis Manuel Ali Herrera, segretario Pontificia Commissione per la Tutela dei Minori
Sergio Piasentin, esperto per esperienza
- 11.00 **Coffee break**
- 11.15 **Riflessioni esplorative attorno alla figura delle donne autrici di violenza sessuale su bambini e adolescenti**
Donata Bianchi, esperta politiche sociali e di prevenzione, Firenze
- 11.30 **Adulti e adolescenti abusanti sessuali all'infanzia. Dal contrasto alla negazione alle linee per il recupero**
Dante Ghezzi, psicologo psicoterapeuta Centro TIAMA, Milano, didatta Scuola Mara Selvini Palazzoli
Andrea Gazziero, psicologo psicoterapeuta Centro TIAMA, Milano
- 12.30 **Interazioni tra gli ospiti e con i partecipanti alla giornata**
Coordina i lavori
Francesca Imbimbo, pedagoga e formatrice, consigliera Cismai

13.00 **Pausa pranzo**

14.00 **Laboratori esperienziali**

I laboratori del pomeriggio offrono uno spazio pratico per rapportarsi a un tema che spaventa e spesso congela emozioni e azioni; con esperti per professione e esperti per esperienza proviamo a metterci in gioco

Modalità: sessioni a piccoli gruppi con restituzione finale in plenaria.

Laboratori:

1. Ascoltare l'Abuso

Condotto da

Ineke Dunselman, psicologa, terapeuta eclettica, formatrice di corsi Gordon ispirati all'approccio rogersiano centrato sulla persona

Marina Stecca, educatrice, Counsellor rogersiano, formatrice di Corsi Gordon

2. Abusi tra coetanei, tra on line e off line

Condotto da

Gaia Cucci, C.Ri.d.e.e. (Centro Ricerche sulle Dinamiche Evolutive ed educative) Università Cattolica

Laura Monticelli, survivor e presidente Associazione Meti

3. Gli abusi on line: che fare?

Condotto da

Maria Assunta Rutigliano, Commissario Tecnico Psicologo della Polizia di Stato

Federica Bensi, Commissario Tecnico Psicologo della Polizia di Stato

Francesca Svanera, scrittrice, podcaster ed esperta per esperienza, coordinatrice comunicazioni per Meti

17.00 **Conclusioni in plenaria**

17.30 **Chiusura dei lavori**

1^A TAPPA PALERMO 16 APRILE 2026

Presso: Best Western Ai Cavalieri Hotel, via Oliva 6

Attivare risorse per generare speranza: traiettorie consolidate di prevenzione dell'abuso e del maltrattamento all'infanzia

QUOTE DI PARTECIPAZIONE

Soci CISMAL: € 60

Non soci CISMAL: € 95

Studenti universitari dei corsi magistrali, dottorandi, specializzandi: € 50

Online su piattaforma Zoom (solo mattina): € 50

2^A TAPPA FIRENZE 29 MAGGIO 2026

Presso: Innovation Center Fondazione CR Firenze, Lungarno Soderini 21

Dal maltrattamento istituzionale alla responsabilità condivisa

QUOTE DI PARTECIPAZIONE

Soci CISMAL: € 60

Non soci CISMAL: € 95

Studenti universitari dei corsi magistrali, dottorandi, specializzandi: € 50

Online su piattaforma Zoom (solo mattina): € 50

Sono stati richiesti i crediti formativi al Consiglio Nazionale Ordine Assistenti Sociali per chi partecipa in presenza

3^A TAPPA MILANO 25 SETTEMBRE 2026

Presso: Centro Pime, via Monterosa 81

Pensare e conoscere l'abuso sessuale: nuove forme, vecchie resistenze e inedite consapevolezze per survivor, operatori e autori di reato

QUOTE DI PARTECIPAZIONE

Soci CISMAL: € 60

Non soci CISMAL: € 95

Studenti universitari dei corsi magistrali, dottorandi, specializzandi: € 50

Online su piattaforma Zoom (solo mattina): € 50

4^A TAPPA ROMA 20 NOVEMBRE 2026*

Presso: Centro Congressi Frentani, viale di Porta Tiburtina 40

Evento conclusivo e manifesto

QUOTE DI PARTECIPAZIONE

Soci CISMAL: € 80 (€ 70 per iscritti entro il 30 settembre)

Non soci CISMAL: € 115 (€ 90 per iscritti entro il 30 settembre)

Studenti universitari dei corsi magistrali, dottorandi, specializzandi: € 50

Online su piattaforma Zoom (giornata intera): € 60

* Il **21 novembre** è inoltre previsto un evento riservato ai soci CISMAL



CISMAI

COORDINAMENTO ITALIANO DEI SERVIZI
CONTRO IL MALTRATTAMENTO E L'ABUSO ALL'INFANZIA
SOCIETÀ SCIENTIFICA (DM SALUTE 2/8/17)



**TRASFORMARE
LE CRISI IN RISORSE**
CONGRESSO DIFFUSO 2026

www.cismai.it

